



**ALLES OVER SORTEREN
VAN HUISHOUDELIJKE
VERPAKKINGEN**

**LE GUIDE DE TRI
DES EMBALLAGES
MÉNAGERS**

V.U.: J. Goossens • Fost Plus vzw • Olympiadienlaan 2 • 1140 Brussel • 2015

Contacteer ons!
Contactez-nous!
fostplus@fostplus.be • www.fostplus.be



Goed sorteren om beter te recyclen

Bien trier pour mieux recycler

Plastic flessen, kartonnen dozen, glazen borden...

Huishoudelijke verpakkingen horen bij het dagelijkse leven. Maar waar moet welk afval terecht komen?

Dankzij deze gids krijgt u een duidelijk en eenvoudig overzicht, zodat u snel kan opzoeken waar uw verpakking thuishoort. Want hoe beter u thuis sorteert, hoe meer er kan gerecycleerd worden.

Wij wensen u alvast veel succes en danken u – ook uit naam van het milieu – van harte voor uw inspanningen.

Het Fost Plus-team

Bouteilles en plastique, boîtes en carton, bocaux en verre, etc.

Les emballages ménagers font partie de notre quotidien. Mais comment trier chaque type de déchets ?

Grâce au récapitulatif simple et clair inclus dans ce guide, vous trouverez rapidement la catégorie à laquelle appartient votre emballage. Parce que, mieux vous triezy chez vous, plus nous recyclons. Triezy consciencieusement !

Nous vous remercions, également au nom de l'environnement, pour vos efforts.

L'équipe de Fost Plus



Waarom sorteren

Pourquoi trier ses déchets ?

Wist je dat veel van je lege verpakkingen gerecycleerd worden in nieuwe materialen?

Saviez-vous qu'un grand nombre de vos emballages vides peuvent être recyclés en de nouveaux matériaux ?



PMD Plastic flessen en facons
Metalen verpakkingen
Drankkartons

PMC Bouteilles et facons en Plastique
Emballages Métalliques
Cartons à boissons

Wat is toegelaten? Qu'est-ce qui est autorisé ?



WAT IS NIET TOEGELATEN? LES EMBALLAGES INTERDITS ?



PMD Plastic flessen en facons
Metalen verpakkingen
Drankkartons

PMC Bouteilles et facons en Plastique
Emballages Métalliques
Cartons à boissons

Belangrijk om weten Ce qu'il faut savoir

- ✂** Geen verpakkingen vastmaken aan de buitenkant van de zak. *N'attachez aucun emballage à l'extérieur du sac.*
- ✋** Sticker op uw zak? Dan heeft u niet correct gesorteerd. Kijk op de sticker wat er fout is en wat u moet doen voor de volgende ophaling. *Un autocollant sur votre sac? Cela signifie que vous n'avez pas trié correctement. Examinez l'autocollant pour connaître votre erreur et ce que vous devez rectifier pour la collecte suivante.*
- 8L** Het maximum volume van de verpakkingen is 8 L. *Le volume des emballages ne peut excéder 8 litres.*
- €** Koop in uw supermarkt, buurtwinkel of gemeentehuis blauwe PMD-zakken met het logo van uw intercommunale. *Achetez des sacs PMC dotés du logo de votre intercommunale dans votre supermarché, votre magasin de proximité ou votre maison communale.*
- ✋** Sorteer enkel lege verpakkingen. *Triez uniquement les emballages vides.*

Glas

Verre

Wat is toegelaten?

Qu'est-ce qui est autorisé ?

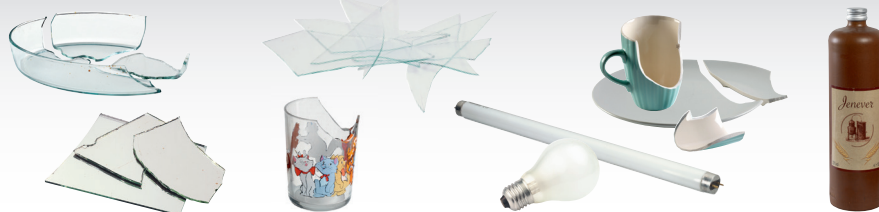


QUELS SONT

WAT IS NIET TOEGELATEN? LES EMBALLAGES INTERDITS ?

Bij het restafval werpen of vraag uw gemeente of intercommunale hoe u dit afval het best sorteert.

Jetez ces déchets bien emballés avec vos déchets résiduels ou demandez à votre commune ou votre intercommunale comment les trier au mieux.



Twijfelt u over een verpakking? Surf naar www.fostplus.be en zoek het op.

En cas de doute au sujet d'un emballage, rendez-vous sur www.fostplus.be pour trouver la réponse à votre question.

Glas

Verre

Belangrijk om weten

Ce qu'il faut savoir

Maak de glazen flessen, flacons en bokaal helemaal leeg.

Videz complètement les bouteilles, flacons et bocaux en verre.

Gooi transparant wit glas in de witte glasbol en transparant gekleurd glas in de gekleurde glasbol.

Jetez le verre incolore transparent dans la bulle à verre blanche et les verres colorés transparents dans la bulle à verre colorée.

Respecteer de rust van de buurtbewoners. Gooi uw glazen flessen, flacons en bokaal alleen in de glasbol tijdens de uren die daarvoor voorzien zijn. Deze vindt u terug op de glasbol.

Respectez la tranquillité des riverains. Ne jetez vos bouteilles, flacons et bocaux en verre que pendant les heures prévues à cet effet. Celles-ci sont indiquées sur la bulle à verre.

Laat geen ander afval achter in de buurt van de glasbol. Sluikstorten is strafbaar en u riskeert een zware geldboete.

Ne laissez aucun autre déchet à proximité des bulles à verre. Le dépôt de déchets clandestins est un délit passible de lourdes amendes.

Gooi geen doppen en deksels in de glasbollen.

Ne jetez aucun bouchon ni couvercle dans les bulles à verre.

Papier - Karton

Papiers - Cartons

Wat is toegelaten?

Qu'est-ce qui est autorisé ?



WAT IS NIET TOEGELATEN?

Bij het restafval werpen of vraag uw gemeente of intercommunale hoe u dit afval het best sorteert.

LES EMBALLAGES INTERDITS ?

Jetez ces déchets bien emballés avec vos déchets résiduels ou demandez à votre commune ou votre intercommunale comment les trier au mieux.



Twijfelt u over een verpakking? Surf naar www.fostplus.be en zoek het op.

En cas de doute au sujet d'un emballage, rendez-vous sur www.fostplus.be pour trouver la réponse à votre question.

Papier - Karton

Papiers - Cartons

Belangrijk om weten

Ce qu'il faut savoir

Haal kranten, tijdschriften en folders uit hun plastic verpakking.



Retirez l'emballage en plastique autour des journaux, quotidiens et dépliés.

De kartonnen doos mag maximaal 15 kg wegen.



Le poids des boîtes en carton ne peut excéder 15 kg.

Stop uw papier en karton in een gesloten kartonnen doos of maak er een pakketje van, bij voorkeur samengebonden met touw (geen ijzerdraad of plastic koord).



Placez vos papiers et vos cartons dans une boîte en carton fermée ou formez des paquets, liés de préférence à l'aide de corde (pas de lien métallique ni de corde en plastique).

Gebruik geen plakband om de dozen dicht te maken.



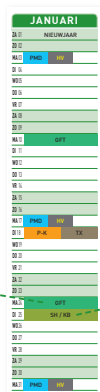
N'utilisez pas de ruban adhésif pour fermer les boîtes.

De ophaalkalender

Le calendrier de collecte

Wanneer komt de ophaalwagen langs?

De **ophaalkalender** is erg handig voor wie nog niet zo vertrouwd is met sorteren. Zo bevat het heel wat **nuttige informatie** om u te helpen sorteren. De kalender ligt aan het einde van het jaar in uw brievenbus. U kan hem ook mobiel raadplegen via de RECYCLE! App (zie onder voor meer info).



Quand le camion de collecte passe-t-il ?

*Le **calendrier de collecte** est un outil pratique pour tous ceux qui ne sont pas encore habitués au tri des déchets. Il regorge en effet d'**informations utiles** pour vous aider à trier. Ce calendrier est distribué dans votre boîte aux lettres en fin d'année et il est aussi disponible via l'**appli RECYCLE!** (voir ci-dessous pour de plus amples informations).*

Een overzicht van de ophaaldata

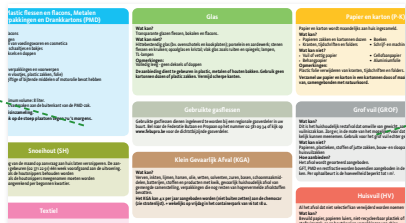
Un récapitulatif des dates de collecte.

Twijfel je? Raadpleeg de sorteer-instructies op de ophaalkalender.

Vous avez un doute? Consultez les instructions de tri reprises sur le calendrier de collecte.

Het tijdstip waarop u uw afval mag buitenzetten

L'heure à laquelle vous pouvez sortir vos déchets.



De RECYCLE! App

RECYCLE! weet alles van afval. Waar blijf ik met mijn oude batterijen? Waar staat de dichtstbijzijnde glasbol? Wanneer zet ik het oud papier buiten? De antwoorden zitten in uw broekzak, dankzij Recycle!

Download nu de gratis app



L'appli RECYCLE!

RECYCLE!, incollable sur les déchets. Que faire des piles usagées ? Où se trouve la bulle à verre la plus proche ? Quand dois-je sortir mes vieux papiers pour la collecte ? Grâce à Recycle!, la réponse se trouve dans votre poche.

Téléchargez maintenant cette application gratuite

Goed om weten

Bon à savoir

Wie zijn de intercommunales?

Fost Plus werkt samen met alle intercommunales die instaan voor het afvalbeheer van de gemeenten. Zij zijn verantwoordelijk voor het goede verloop van de inzameling, waaronder de organisatie van de ophaalkalenders en de opvolging en controle. Surf naar www.fostplus.be om te weten wie uw intercommunale is.

Qui sont les intercommunales ?

Fost Plus collabore avec toutes les intercommunales qui se chargent de la gestion des déchets des communes. Elles assurent le bon déroulement de la collecte et gèrent à ce titre, l'organisation des tournées de collecte, la distribution des calendriers du ramassage, le suivi et le contrôle. Rendez-vous sur www.fostplus.be pour connaître le nom de votre intercommunale.

Waar staat het Groene Punt-logo voor?

Het Groene Punt-logo op een verpakking geeft aan dat het bedrijf dat het product op de markt brengt, lid is van Fost Plus en daardoor bijdraagt tot de inzameling, sortering en recyclage van de verpakkingen. Het betekent niet noodzakelijk dat de verpakking in de blauwe PMD-zak hoort. Het Groene Punt-logo is dus geen sorteerlogo.



Que représente le logo Point Vert ?

Le logo Point Vert sur un emballage indique que l'entreprise qui commercialise ce produit est membre de Fost Plus et contribue par conséquent à la collecte, au tri et au recyclage des emballages. Il ne signifie pas nécessairement que l'emballage doit être jeté dans le sac PMC. Il ne s'agit donc pas d'un logo de tri.

Wie is Fost Plus?

De vzw Fost Plus staat in voor de promotie, coördinatie en financiering van de inzameling, sortering en recyclage van huishoudelijk verpakkingsafval in België: PMD, glas en papier-karton.

Qui est Fost Plus ?

L'A.S.B.L. Fost Plus se charge de la promotion, de la coordination et du financement de la collecte, du tri et du recyclage des déchets d'emballages ménagers en Belgique : PMC, verre et papier/ carton.

Wat is een container- of recyclagepark?

In Vlaanderen zijn er meerdere container- of recyclageparken per provincie. U kan er terecht met al uw huishoudelijk afval. De toezichter wijst u in welke container u de meegebrachte afvalstoffen mag achterlaten. Hierna zullen de materialen eventueel bewerkt worden om uiteindelijk als grondstof te gebruiken. Meer info hierover vindt u op de website van de gemeente of uw intercommunale.

Qu'est-ce qu'un parc à conteneurs ou parc de recyclage ?

La Flandre compte plusieurs parcs à conteneurs ou de recyclage par province. Vous pouvez y déposer tous vos déchets ménagers (à part les déchets résiduels). Le surveillant vous indique le conteneur dans lequel vous devez déposer les déchets que vous avez amenés. Ces matériaux seront ensuite traités le cas échéant pour être finalement utilisés comme matière première. Pour de plus amples informations, rendez-vous sur le site Web de votre commune ou de votre intercommunale.